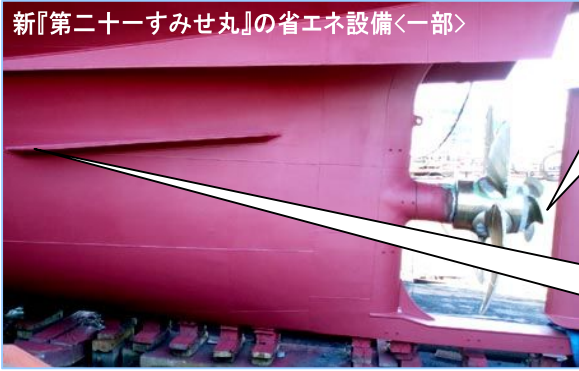


# 新『第二十一すみせ丸』竣工

新『第二十一すみせ丸』の省エネ設備<一部>



PBCF(プロペラボスカップフィンズ)付のプロペラ

:渦の中心を整流し、推進力向上させる。

ASフィン

:船尾への水流を整流し、推進力を向上させる。



主機<4500PS>



平成21年10月16日「引渡式」を終え、ドックから出渠する「第二十一すみせ丸」



先進の航海機器群



16 12:25PM  
初荷役のため、赤穂工場へ向かう(来島海峡付近にて撮影)

